

ほどよく田舎で  
ほどよく便利な福知山

京都の奥で  
ふくふく暮らしを始めませんか？

## 鬼の里Uターンプラザ1

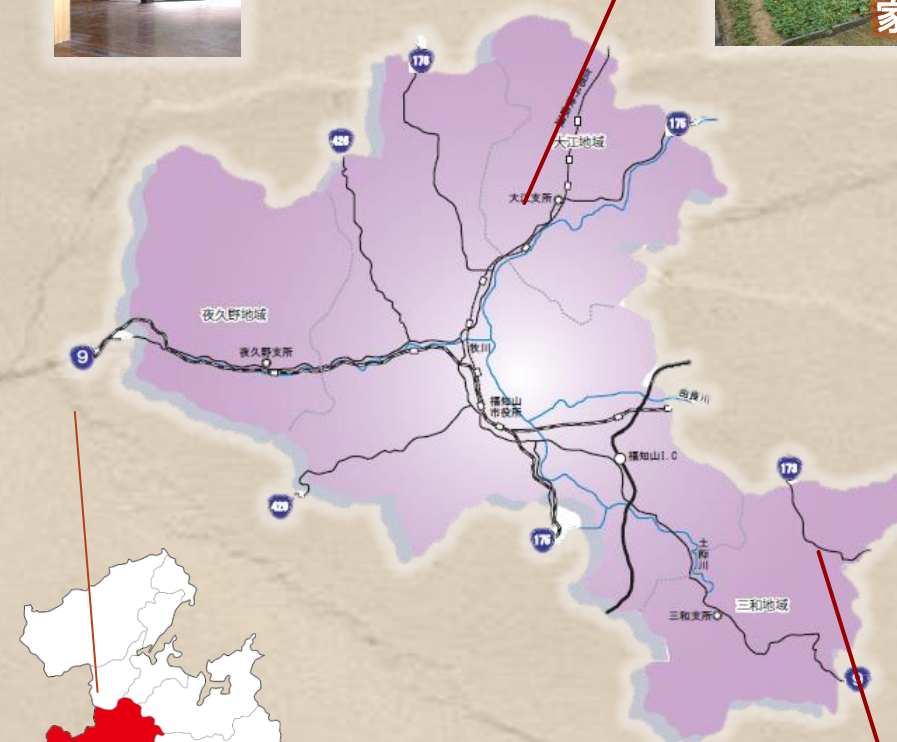


京都福知山

ふくふく暮らしの

ススメ

お試し  
住宅編  
Vol.1



みわ上川合住宅

ご安心ください！  
私たち、市職員がご案内します！

移住・定住ワンストップ相談窓口  
京都ふくちやま移住定住サポートセンター  
(福知山市 地域振興部 まちづくり推進課)  
TEL 0773-24-7225  
FAX 0773-23-6537  
E-mail welcome.iju.kigyo@city.fukuchiyama.lg.jp



どんなところか体感してみたい。地域の人と交流してみたい。仕事や住まいを探したい。  
そんなあなたに 4戸の拠点（数日のご利用～最長1年まで）を用意しました。

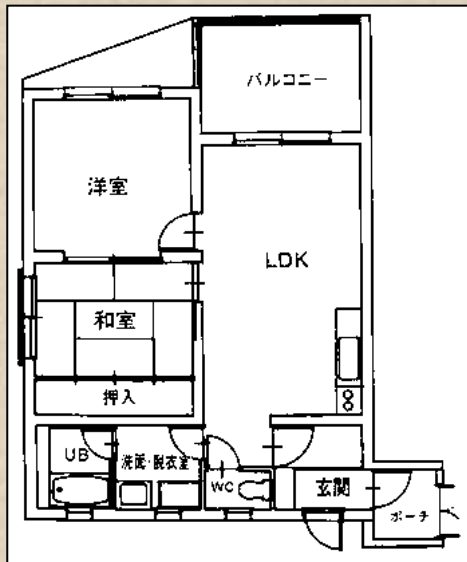
## 鬼の里 Uターンプラザ1

大江町公庄425番地

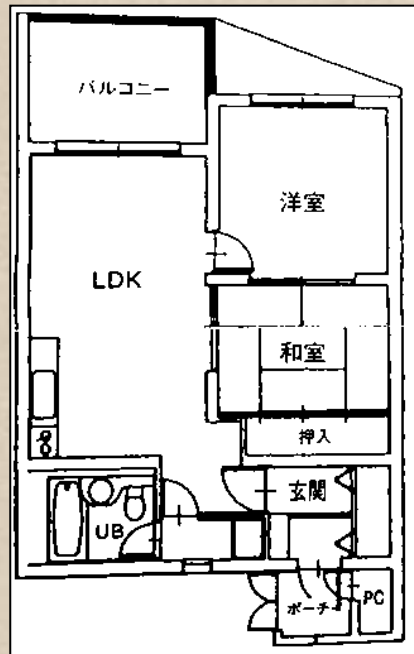


【間取り】

タイプA(61.2㎡)



タイプB(61.2㎡)



【使用条件】

- 福知山市への移住を検討されている方
- 過去5年以内に福知山市の住民基本台帳に登録されたことがない方
- 福知山市が行う移住促進施策に協力できる方 など

【入所期間・使用料】

○鬼の里Uターンプラザ1

(月額)

入所期間	使用料
3か月以内	無料
3か月を越え6か月以内	2, 900円
6か月を越え9か月以内	8, 700円
9か月を越え12か月以内	17, 400円

※鬼の里Uターンプラザ1については、上記費用の他共益費1,000円／月が別途必要となります。また、サテライトオフィスと家庭菜園のご利用が可能で、それぞれ2,160円／月、100円／月の使用料が別途必要となります。

【主な設備・備品】

エアコン・テレビ・冷蔵庫・洗濯機・ガス(IH)テーブル・電子レンジ

3カ月  
無料

○みわ上川合住宅

(月額)

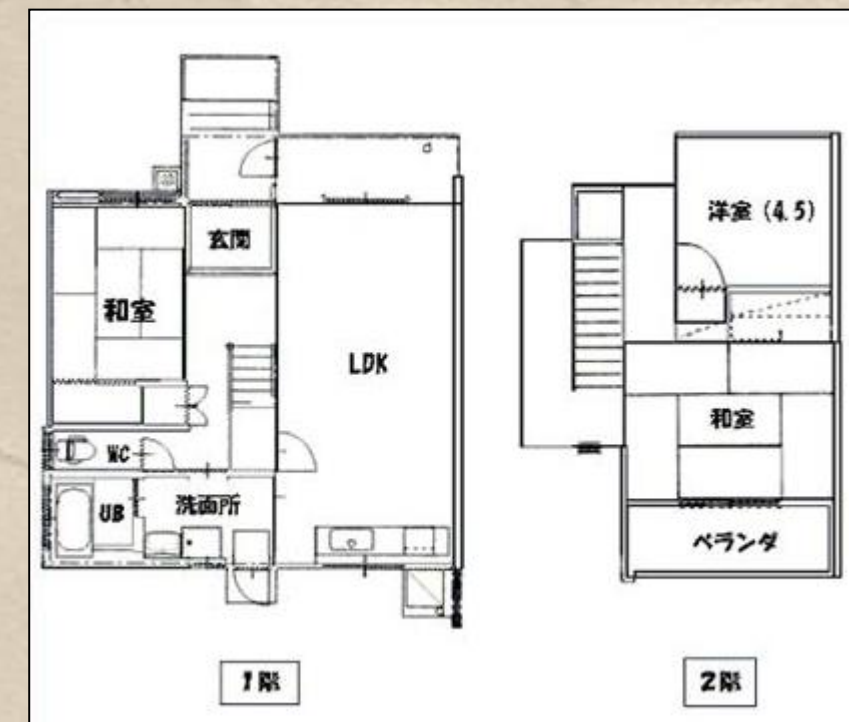
入所期間	使用料
3か月以内	無料
3か月を越え6か月以内	2, 500円
6か月を越え9か月以内	7, 500円
9か月を越え12か月以内	15, 000円

## みわ 上川合住宅

三和町上川合593番地1



【間取り】



ご利用の流れ（平成28年11月より入居開始予定）

### 1. お問い合わせ

- ・ご利用や申込方法等ご質問があればお尋ねください。
- ※市HPでも情報掲載しております。
- 京都ふくちやま移住定住・企業立地サポートセンター Tel.0773-24-9174

### 2. 手続き

- ・申込み(募集期間中のみ)
- (使用申請書+必要書類)
- ・使用許可書送付
- ・使用契約締結など

### 3. 使用料の支払

- ・使用開始日から3ヶ月以内は基本使用料は無料ですが、共益費、付属施設使用料等の費用負担が発生する場合があります。

### 4. 使用開始

- ・お試し住宅使用に関する説明
- ・鍵受け渡し



洋室(奥は和室)



LDK



洗面所・ユニットバス



LDK



和室



洋室