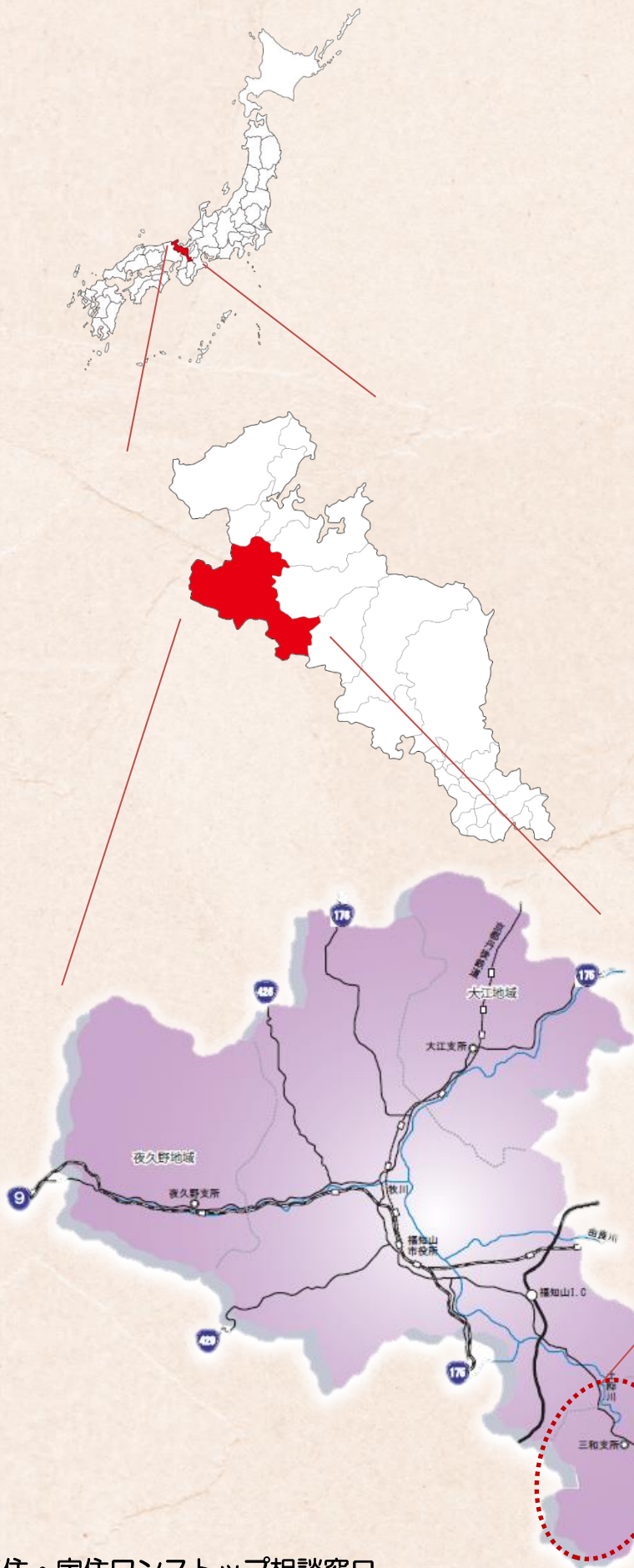


京都福知山

ふくふく暮らしの
ススメ

地域の
基礎知識編
三和ver



細見地区（9自治会）
西松・田ノ谷・中出・辻・千束・寺尾・
草山・芦刈・梅原

川合地区
（6自治会）
大原・台頭・上川合・坪・下川合・
加用

菟原地区（6自治会）
菟原下一・菟原下二・菟原中・高杉・
友刈・大身

移住・定住ワンストップ相談窓口
京都ふくちやま移住定住・企業立地サポートセンター
（福知山市 地域振興部 移住・企業立地推進課）
TEL 0773-24-9174 FAX 0773-23-6537
E-mail welcome.iju.kigyo@city.fukuchiyama.lg.jp

はじめに

福知山に移住される方が、スムーズに地域に溶け込み安心して生活するため、本誌を作成しました。

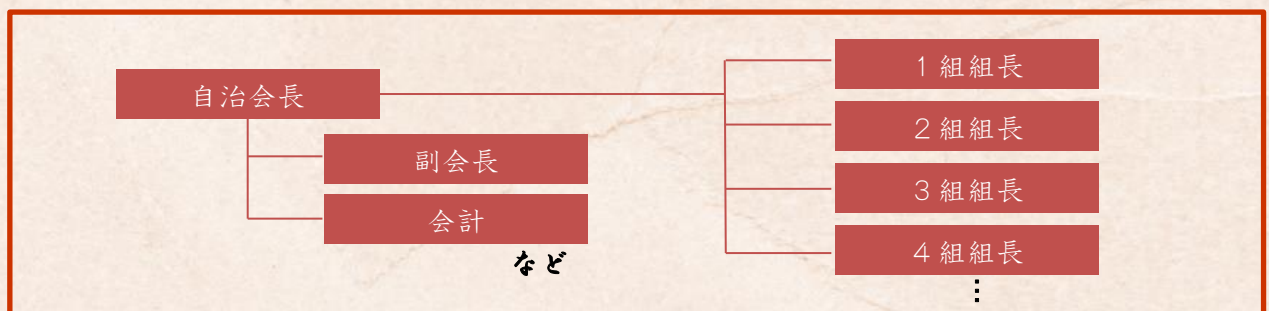
各地域の魅力を知るとともに、地域コミュニティの基本となる自治会のルールや行事、負担等の情報を事前に確認し、地域生活の不安解消のための基礎情報としてお役立てください。

自治会とは？

自治会とは、その地域に住んでいる人が協力して、地域の意見を調整したり、催し物の開催等を通じてコミュニティの輪を広げ、いきいきとした地域づくりを進めるための団体です。本市では、広報誌や回覧文書を自治会のご協力で配布し、また、地域の要望等を自治会からお聞きし、市政に反映させています。

自治会活動に参加し、本市のまちづくりにご協力ください。

自治会、組



福知山には、327の「自治会」があります。

地域によって異なりますが、自治会はおおむね上図のように構成されています。地域のおまつりや草刈り、雪かき、防災訓練等、自治会・組単位で様々な行事や地域活動が実施され、地域で助け合って生活します。

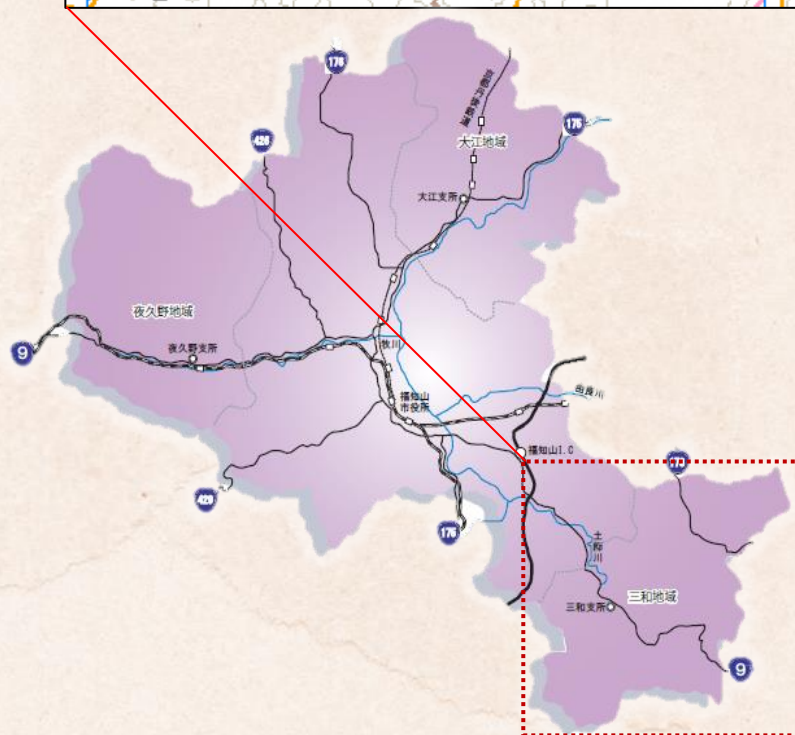
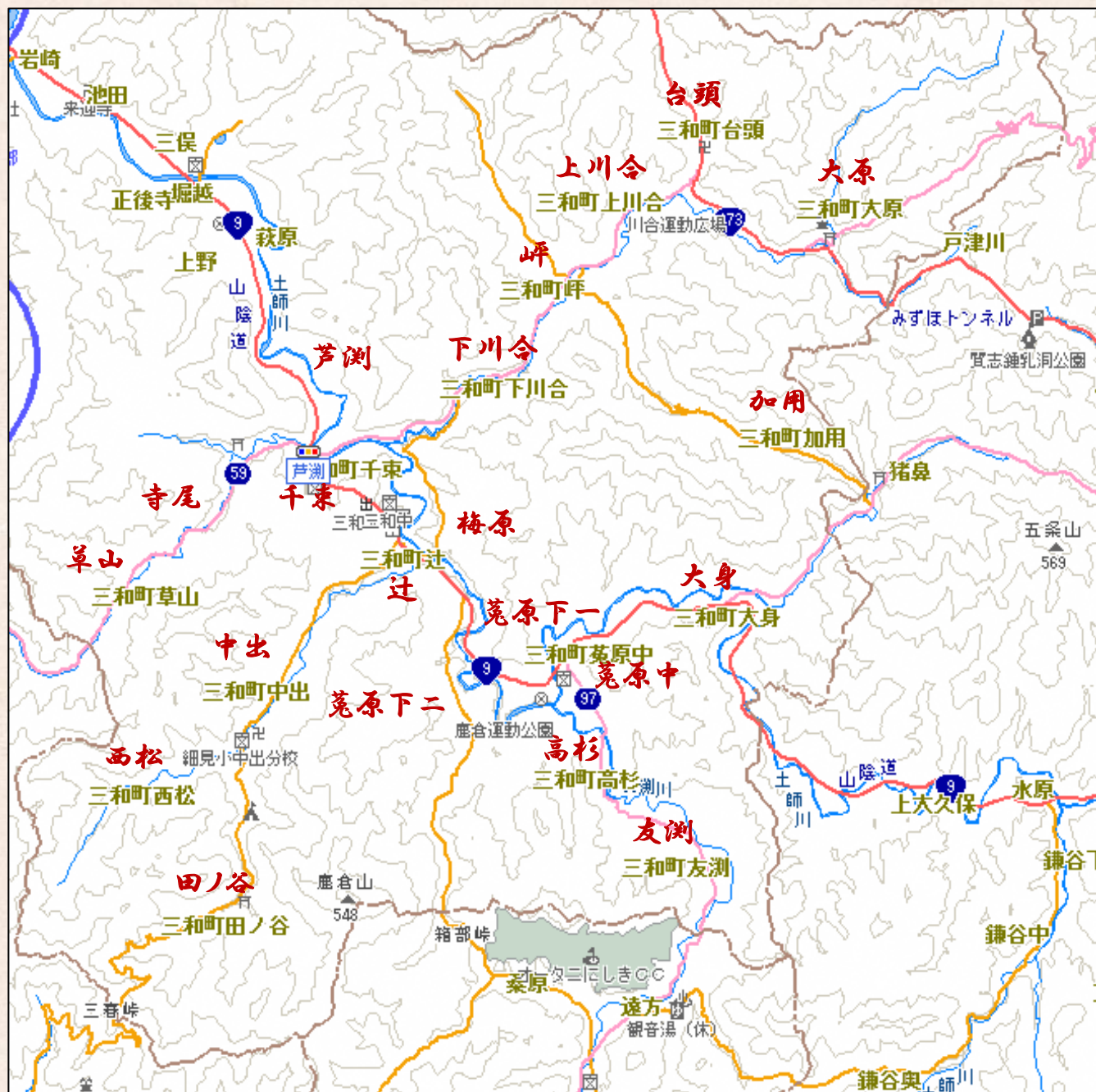
移住した際は、自治会長や組内にはご挨拶しておきましょう。いざというときには心強いですよ。

三和町について

三和町は、福知山の南東部にあり、綾部市、京丹波町、兵庫県丹波市、篠山市に隣接する山里です。江戸時代の街道が姿を残し、田園が広がる懐かしい景色が広がり、貴重な文化財や自然遺産がたくさんあります。

三和町では、過疎・少子高齢化が進む中、自らが考え主体的に取り組む住民自治組織として「三和地域協議会」が設置されています。協議会の取組のひとつとして、三和町への移住に向けた情報提供や相談等の活動を行うほか、移住者交流会等も開催し、地域にU・I・Jターンで定住する人も増えてきました。

自治会の位置図



友渕自治会



友渕都市農村交流会

友好団体交流5周年記念植樹

地域の基礎情報

(平成29年3月末現在)

1.常会、組集会等の構成		毎月1回 組長会(全7組) 毎月1回 各組集会	2.自治会の主な役職	自治会長、副自治会長(会計)、組長、老人クラブ会長、子ども会会長、農区長、消防団部長、班長	3.自治会の住民数と世帯数	住民数	122人
						世帯数	66世帯
4.最寄の保育園と通園時間		菟原保育園まで車で約10分	5.小学校と通学時間	菟原小学校までバスで約10分	6.中学校と通学時間	三和中学校まで自転車で約45分	
7.自治会費	①入会金・入区費	0円	②自治会費(年額)	24,000円 (6,000円×6,9,12,2月)	③自治会費の内訳		
	④その他負担金等	友渕会館棟修理積立金を毎月500円徴収	⑤その他	組によっては、別途組費が必要になります。			
8.公共下水について		合併浄化槽組合の入会金が必要になります。	9.神社・寺への活動参加	寺:檀家の方のみ 神社:宮当番株が5組あり、1年毎に交代し神事関係(正月、秋祭り、清掃等)の世話をします。	10.消防団・日役等の自治会活動	年2回	
自治会からのお知らせ		ゴミの出し方は、各組長にお問合せください。 総会や自治会活動には、各戸1名の出席をお願いします。 行事、事業には出来るだけ積極的に参加してください。					

主な年間行事

	主な地域行事
1月	新年互礼会
2月	自主防災避難訓練
3月	友渕自治会決算総会
4月	天満宮お祭り
5月	
6月	クリーンキャンペーン、市道草刈りと側溝清掃、墓地周辺清掃
7月	河川管理道草刈り
8月	友渕夏祭り・盆踊り大会、市道草刈りと墓地周辺清掃
9月	菟原学区体育祭・菟原地区敬老会
10月	春日神社 秋祭り、市道草刈りと神社清掃
11月	亥の子・山の神とんど祭り
12月	春日神社株の御当渡式
不定期	

大身自治会



里の風景



秋まつり

地域の基礎情報

(平成29年3月末現在)

1.常会、組集会等の構成		全10組	2.自治会の主な役職	自治会長、副自治会長、会計、組長、老人会会長、子ども会会長、婦人会会長、営農組合長、営農班長、浄化槽組合長と役員、体育部長	3.自治会の住民数と世帯数	住民数	260人
						世帯数	115世帯
4.最寄の保育園と通園時間		菟原保育園まで車で約5分	5.小学校と通学時間	菟原小学校まで徒歩で約30分	6.中学校と通学時間	三和中学校まで自転車で約30分	
7.自治会費	①入会金・入区費	0円	②自治会費(年額)	15,000～25,000円の3段階 支払:一括払・5回払	③自治会費の内訳	自治活動全般の費用として使用	
	④その他負担金等	神社費年5,000円	⑤その他				
8.公共下水について		合併浄化槽組合の維持管理費	9.神社・寺への活動参加	氏神祭(10月)、正月祭、節分祭 組順で1年間宮当番し、祭礼3回、掃除を毎月行う	10.消防団・日役等の自治会活動	年3回(春・夏・秋)に道路清掃	
自治会からのお知らせ		ゴミの出し方は、各組長にお問合せください。 総会、道路掃除は各戸1名の出席をお願いします。 行事、事業は出来るだけ積極的に参加ください。					

主な年間行事

	主な地域行事
1月	新年互礼会
2月	
3月	
4月	総会
5月	道路掃除
6月	墓地清掃
7月	道路掃除
8月	納涼大会、墓地清掃
9月	風祈祷、防災訓練、道路掃除、防災訓練
10月	氏神祭
11月	クリーンキャンペーン
12月	
不定期	

中出自治会



区民の集い

顕龍山 興雲寺

地域の基礎情報

(平成29年3月末現在)

1.常会、組集会等の構成		組長会、営農班長会組集会	2.自治会の主な役職	自治会長、副自治会長、農区長、副農区長、公民館委員、財産管理委員、宮世話、寺世話	3.自治会の住民数と世帯数	住民数 170人 世帯数 89世帯
4.最寄の保育園と通園時間		三和保育園まで車で約10分	5.小学校と通学時間	細見小学校まで徒歩で約40分	6.中学校と通学時間	三和中学校まで自転車で約15分
7.自治会費	①入会金・入区費	0円	②自治会費(年額)	24,000円	③自治会費の内訳	自治会運営、各団体への負担金、補助金等
	④その他負担金等	寺割、宮割	⑤その他	別荘等については減額		
8.公共下水について		各自浄化槽	9.神社・寺への活動参加	神社は歳旦祭、節分祭、戎祭、祈念祭、秋祭、感謝祭 寺は座禅会、観音講、除夜会	10.消防団・日役等の自治会活動	消防団あり 20～40代が加入 自治会は一斉草刈のみ日役
自治会からのお知らせ						

主な年間行事

	主な地域行事
1月	戎祭 歳旦祭
2月	節分祭
3月	
4月	総会 祈念祭
5月	
6月	
7月	一斉草刈
8月	区民の集い
9月	防災訓練
10月	敬老会、梅田神社秋の大祭
11月	
12月	興雲寺除夜会 感謝祭
不定期	

寺尾自治会



ふるさとの山 万灯山



湯の谷 薬師

地域の基礎情報

(平成29年3月末現在)

1.常会、組集会等の構成		全5組(1組新橋、2組安場、3組岡地、4組山田、5組中地)	2.自治会の主な役職	自治会長、副自治会長、会計、組長、老人クラブ会長、子ども会長	3.自治会の住民数と世帯数	住民数 125人 世帯数 61世帯
4.最寄の保育園と通園時間		三和保育園まで車で約5分	5.小学校と通学時間	細見小学校まで徒歩で約30分	6.中学校と通学時間	三和中学校まで自転車で約10分
7.自治会費	①入会金・入区費		②自治会費(年額)	18,000円(6月:9,000円、11月9,000円)	③自治会費の内訳	
	④その他負担金等		⑤その他	別途組費が必要になります		
8.公共下水について		市の上下水道代が必要になります。	9.神社・寺への活動参加	神社当番で月1回の清掃があります	10.消防団・日役等の自治会活動	年2回(春・秋)水路清掃作業等があります
自治会からのお知らせ		ゴミの出し方は、各組長にお問合せください。 総会や自治会活動には、各戸1名の出席をお願いします。 行事、事業には出来るだけ積極的に御参加ください。				

主な年間行事

	主な地域行事
1月	
2月	
3月	自治会総会(役員選挙) 道づくり
4月	総会 夏(春)まつり、自治会年度はじめ総会 夏まつり
5月	敬老会
6月	
7月	
8月	墓掃除
9月	地域防災訓練 道づくり
10月	秋まつり
11月	
12月	宮講
不定期	

芦渕自治会



里の風景

王歳神社 秋の大祭

地域の基礎情報

(平成29年3月末現在)

1.常会、組集会等の構成		全12組	2.自治会の主な役職	自治会長、副自治会長、会計、組長、土木委員、防災委員、厚生委員、監査委員	3.自治会の住民数と世帯数	住民数 433人 世帯数 200世帯
4.最寄の保育園と通園時間		三和保育園まで車で約5分	5.小学校と通学時間	細見小学校まで徒歩で約40分	6.中学校と通学時間	三和中学校まで自転車で約20分
7.自治会費	①入会金・入区費	無	②自治会費(年額)	16,500円 (1,500円×11ヶ月)	③自治会費の内訳	団体補助、集落センター費、消防防災費
	④その他負担金等	なし	⑤その他	土木費は徴収中止しています。別途組費		
8.公共下水について		全域特定環境保全公共下水エリア	9.神社・寺への活動参加	寺は檀家にならない限り活動参加なし	10.消防団・日役等の自治会活動	年2回道路清掃作業有り。消防団は全域ほぼ共通と思われますが、各種訓練、水利点検等
自治会からのお知らせ		農区(営農組合)、財産区(芦生会)は自治会から分離されています。神社は王歳神社、寺は廣雲寺があります。関連団体 栄寿会(老人クラブ) 自正会(青壮年団体) 子ども会等が活動されています。移住された世帯が約半数を占めています。				

主な年間行事

	主な地域行事
1月	新年互礼会、自正会冬季総会
2月	自治会総会
3月	決算会、栄寿会 営農組合総会
4月	予算会、芦生会総会
5月	子ども会総会
6月	道づくり
7月	
8月	サマーフェス 地藏盆、自正会 栄寿会総会
9月	防災訓練 道づくり 敬老会、学区運動会
10月	秋まつり
11月	
12月	宮講
不定期	

梅原自治会



里山の風景



祇園神社

地域の基礎情報

(平成29年3月末現在)

1.常会、組集会等の構成		全3組 組集会なし 区集会4,5,7,9,11,1,3月	2.自治会の主な役職	自治会長 副自治会長・会計 組長3名	3.自治会の住 民数と世帯数	住民数	82人
						世帯数	37世帯
4.最寄の保育園と通園 時間		三和保育園まで 車で約5分	5.小学校と通学時間	細見小学校まで 徒歩で約20分	6.中学校と通学時間		三和中学校まで 徒歩で約20分
7.自治会費	①入会金・ 入区費	0円	②自治会費(年額)	26,000円 (13,000円×5月・11月徴 収)	③自治会費の内訳		
	④その他負 担金等	任意 (財産区入会の場合は、 100,000円)	⑤その他				
8.公共下水について		区費で負担	9.神社・寺への活動参加	10月：秋祭り、芋煮会 12月：宮講	10.消防団・日役等の 自治会活動		3月・9月道作り作業 (午前中)
自治会からの お知らせ							

主な年間行事

	主な地域行事
1月	新年互礼会
2月	
3月	区総会・道作り(午前中)
4月	
5月	
6月	
7月	コミセン大掃除
8月	
9月	道作り作業(午前中)
10月	秋祭り・敬老会・芋煮会(同日に実施します。)
11月	
12月	祭礼、宮講
不定期	

大原自治会



大原神社の御田植祭

里の風景

地域の基礎情報

(平成29年1月末現在)

1.常会、組集会等の構成		全8組 三和町大原自治会	2.自治会の主な役職	自治会長、副自治会長(会計)、組長、老人クラブ会長、公民館活動委員長	3.自治会の住民数と世帯数	住民数 118人 世帯数 59世帯
4.最寄の保育園と通園時間		三和保育園まで車で約15分	5.小学校と通学時間	細見小学校まで通学バスで約15分	6.中学校と通学時間	三和中学校まで自転車で約55分
7.自治会費	①入会金・入区費	0円	②自治会費(年額)	24,000円	③自治会費の内訳	2,000円×12ヶ月(自治会運営、公民館活動等、消防費、光熱水費他)
	④その他負担金等		⑤その他	組費別途		
8.公共下水について		浄化槽組合の維持管理費が必要	9.神社・寺への活動参加	年1～2回(年末)掃除	10.消防団・日役等の自治会活動	
自治会からのお知らせ						

主な年間行事

	主な地域行事
1月	新年互礼会
2月	大原神社節分祭
3月	総会・道作り・クリーンキャンペーン
4月	大原神社大祭
5月	獣害防止柵点検
6月	大原神社夏祭
7月	農村公園と秋葉山草刈り・夏まつり
8月	道作り
9月	敬老会
10月	スポーツの集い(グランドゴルフ)・大原神社新嘗祭・収穫祭
11月	自治会員の集い
12月	大原神社交通安全祈願祭
不定期	歩こう会

台頭自治会



春の花見会・カラオケを楽しむ会



昂山(すばるやま)公園

地域の基礎情報

(平成29年1月末現在)

1.常会、組集会等の構成		全6組 田中・小峠・桐差・下地・中の谷・高橋	2.自治会の主な役職	自治会長、副自治会長、農区長、公民館、会計、組長、老人クラブ会長、神社総代	3.自治会の住民数と世帯数	住民数	112人
						世帯数	55世帯
4.最寄の保育園と通園時間		三和保育園まで車で約10分	5.小学校と通学時間	細見小学校まで通学バスで約10分	6.中学校と通学時間		三和中学校まで自転車で約45分
7.自治会費	①入会金・入区費	0円	②自治会費(年額)	15,000円	③自治会費の内訳		3000円×1、4,000円×3
	④その他負担金等	区費内で支出	⑤その他	空家、留守家庭は半額			
8.公共下水について			9.神社・寺への活動参加	神社のみ年約2回清掃	10.消防団・日役等の自治会活動		年1回河川の草刈り 各組単位で道の草刈りあり
自治会からのお知らせ							

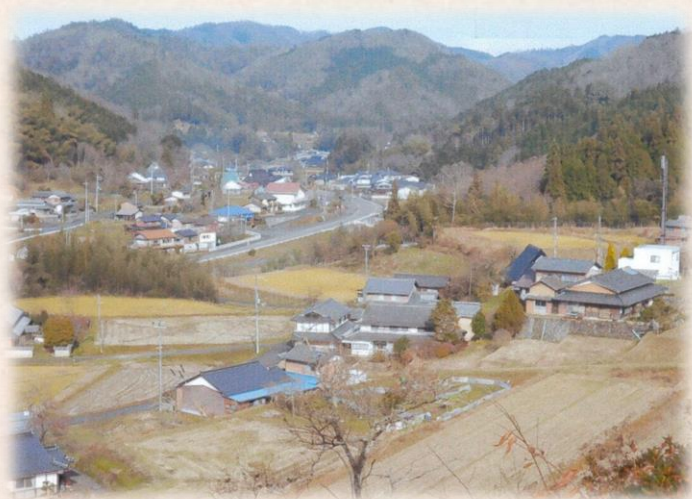
主な年間行事

	主な地域行事
1月	
2月	
3月	総会
4月	自治会花見
5月	
6月	
7月	
8月	夏まつり、河川の草刈り
9月	敬老会
10月	秋まつり
11月	
12月	
不定期	グランドゴルフ大会

上川合自治会



経ヶ端城址



里の風景

地域の基礎情報

(平成29年1月末現在)

1.常会、組集会等の構成		・自治会総会年1回(年度末) ・8組で上川合自治会が構成されている	2.自治会の主な役職	自治会長、副自治会長、 営農組合長、組長、 公民館役員	3.自治会の住民数と世帯数	住民数 153人 世帯数 73世帯
4.最寄の保育園と通園時間		三和保育園まで車で約10分	5.小学校と通学時間	細見小学校まで通学バスで約10分	6.中学校と通学時間	三和中学校まで自転車で約30分
7.自治会費	①入会金・入区費	0円	②自治会費(年額)	15,000円	③自治会費の内訳	
	④その他負担金等		⑤その他			
8.公共下水について			9.神社・寺への活動参加	自由	10.消防団・日役等の自治会活動	・あり(環境整備活動・春・秋2回程度) ・消防団加入あり(自由)
自治会からのお知らせ						

主な年間行事

	主な地域行事
1月	
2月	
3月	区総会
4月	環境整備活動
5月	
6月	区民運動会
7月	
8月	
9月	防災訓練
10月	渋谷神社祭り
11月	環境整備活動
12月	
不定期	

岬自治会



自治会の集い

里の風景

地域の基礎情報

(平成29年1月末現在)

1.常会、組集会等の構成		全6組 自治会総会年2回、組長会月1回	2.自治会の主な役職	自治会長、副自治会長(会計)、組長6名、体育厚生委員、子ども会、老人会	3.自治会の住民数と世帯数	住民数	108人
						世帯数	53世帯
4.最寄の保育園と通園時間		三和保育園まで車で約10分	5.小学校と通学時間	細見小学校まで通学バスで約10分	6.中学校と通学時間	三和中学校まで自転車で約30分	
7.自治会費	①入会金・入区費	0円	②自治会費(年額)	17,000円	③自治会費の内訳	自治会運営費・地区公民館費他	
	④その他負担金等	各団体等	⑤その他	各組毎が定める組費			
8.公共下水について		簡易水道(市営)加入に約18万円(20mm)農業集落排水負担金50万円他	9.神社・寺への活動参加	氏子や檀家になる場合は、それぞれの神社寺総代と話し合いの上	10.消防団・日役等の自治会活動	消防団加入は可能(年齢等関係なく)、草刈、公民館清掃等、日役あり	
自治会からのお知らせ		移住・定住される場合は自治会加入、組入の上自治会行事の参加や地域住民との共同生活が必要です					

主な年間行事

	主な地域行事
1月	
2月	
3月	決算総会
4月	予算総会
5月	
6月	
7月	草刈り
8月	納涼祭
9月	学区体育祭
10月	
11月	川合地区元気祭
12月	
不定期	岬茶屋

下川合自治会



区民祭り・懇親会



産土神・宇麻谷神社

地域の基礎情報

(平成29年1月末現在)

1.常会、組集会等の構成	全5組、集会は各組一任 地区名：下川合	2.自治会の主な役職	自治会長、会計、組長	3.自治会の住民数と世帯数	住民数 110人 世帯数 63世帯
4.最寄の保育園と通園時間	三和保育園まで車で約10分	5.小学校と通学時間	細見小学校まで通学バスで約10分	6.中学校と通学時間	三和中学校まで自転車で約25分
7.自治会費	①入会金・入区費 0円 ④その他負担金等 募金、寄付金等	②自治会費(年額)	15,000円	③自治会費の内訳	5,000円×3回(4,10,1月)
8.公共下水について	合併浄化槽組合の維持管理費が必要	9.神社・寺への活動参加	各々役員は研修会、出役、上部組織行事への参加(宿泊を伴う行事もあり)	10.消防団・日役等の自治会活動	春(3月)と秋(9月)に美化作業
自治会からのお知らせ	自治会以外にもいろいろな組織がある。 営農、神社、寺院、共有林、合併浄化槽、水利等あり				

主な年間行事

	主な地域行事
1月	
2月	
3月	自治会総会
4月	
5月	
6月	
7月	
8月	
9月	敬老祝賀会(川合地区全体で)
10月	区民祭
11月	
12月	
不定期	

加用自治会



勝田神社正月実入式



里の風景

地域の基礎情報

(平成29年1月末現在)

1.常会、組集会等の構成		全1組	2.自治会の主な役職	自治会長、副会長(会計)、小学校、公民館、消防、神社、JA、営農、寺、役員等	3.自治会の住民数と世帯数	住民数	10人
						世帯数	5世帯
4.最寄の保育園と通園時間		三和保育園まで車で約15分	5.小学校と通学時間	細見小学校まで通学バスで約15分	6.中学校と通学時間		三和中学校まで自転車で約55分
7.自治会費	①入会金・入区費	0円	②自治会費(年額)	18,000円	③自治会費の内訳		1,500円×12ヶ月、光熱費、通信費、防犯分担金
	④その他負担金等		⑤その他				
8.公共下水について			9.神社・寺への活動参加	神社、毎月清掃あり 寺、年5回の行事あり	10.消防団・日役等の自治会活動		年2回(春、秋)清掃活動あり
自治会からのお知らせ		総会は各戸1名出席 自治会活動、行事、清掃等には全員参加してもらっている(2名の欠席になれば中止か延期となる)					

主な年間行事

	主な地域行事
1月	新年会、神社実入れ式
2月	
3月	総会、環境整備
4月	
5月	公民館掃除
6月	墓地草刈り
7月	
8月	風祈祷、墓地草刈り
9月	公民館掃除
10月	秋まつり
11月	
12月	
不定期	