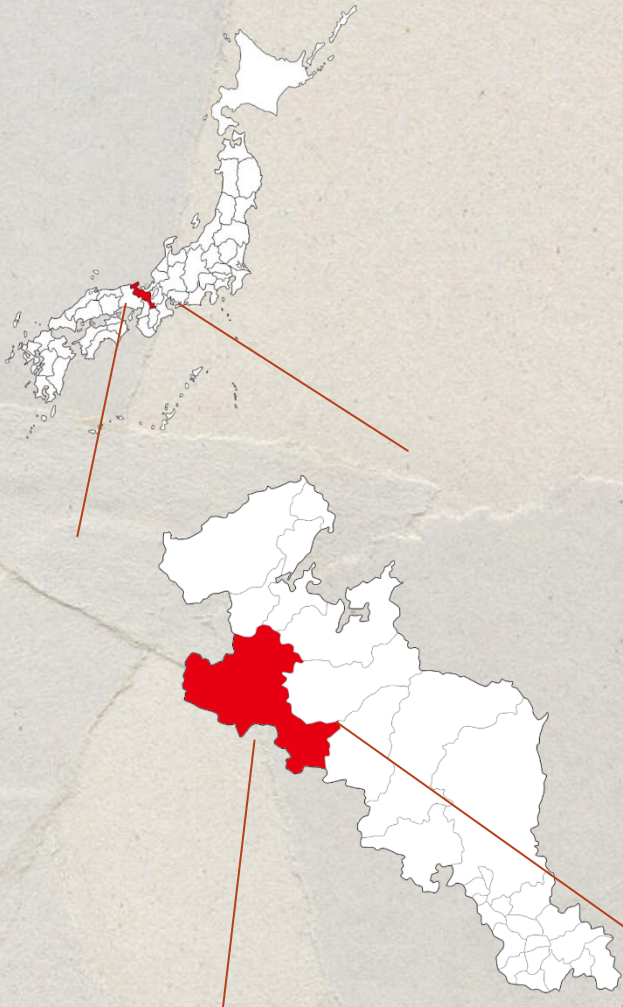


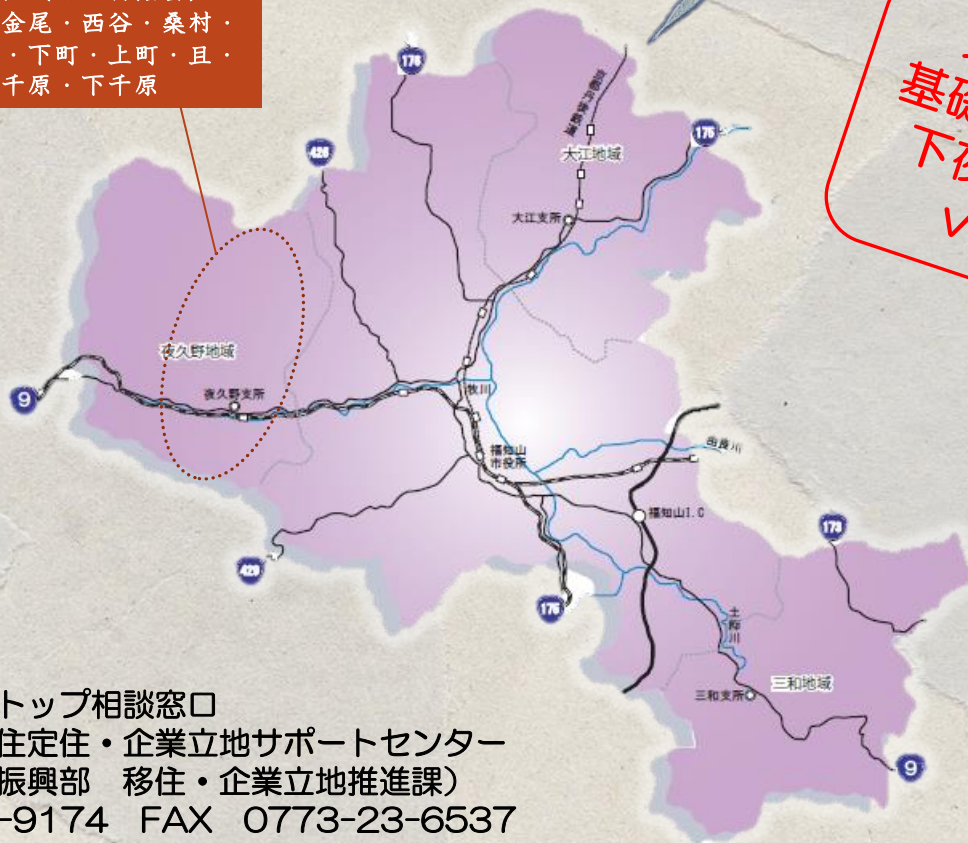
京都福知山

ふくふく暮らしの
ススメ



夜久野町下夜久野地区（17自治会）
今里・柿本・稲垣・金尾・西谷・桑村・
小畑・今西中・井田・下町・上町・且・
奥・向・上千原・中千原・下千原

地域の
基礎知識編
下夜久野
ver



移住・定住ワンストップ相談窓口
京都ふくちやま移住定住・企業立地サポートセンター
（福知山市 地域振興部 移住・企業立地推進課）
TEL 0773-24-9174 FAX 0773-23-6537
E-mail welcome.iju.kigyo@city.fukuchiyama.lg.jp

はじめに

福知山に移住される方が、スムーズに地域に溶け込み、安心して生活していただくために本誌を作成しました。

地域の魅力を知っていただくとともに、地域コミュニティの基本となる自治会のルールや行事、負担などの情報を事前に確認し、地域生活の不安解消のための基礎情報としてお役立てください。

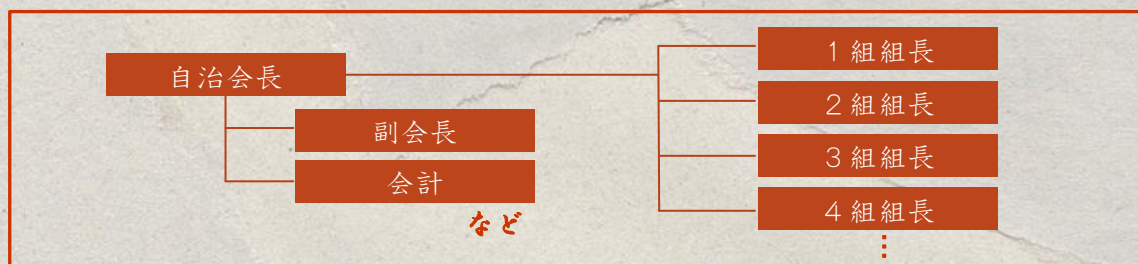
今回は、夜久野町下夜久野地区をご紹介します。他の地域についても、今後順次紹介する予定です。

自治会とは？

自治会とは、その地域に住んでいるみなさんが協力し合って、地域の意見などを調整したり、催し物の開催を通してコミュニティの輪を広げ、いきいきとした地域づくりを進めるための団体です。本市では、広報誌や回覧文書などを各自治会のご協力でお配りしています。また、地域の要望なども自治会長さんを通してお聞きし、市政に反映させています。

自治会活動を通して、本市のまちづくりにご協力ください。

自治会、組



福知山市には、住民の自治組織として327の「自治会」があります。

地域によって異なりますが、自治会はおおむね上図のように構成されています。地域の祭りごとや、草刈り、雪かき、防災訓練など自治会や組単位で諸々の行事や地域活動が実施され、地域で助け合って生活します。

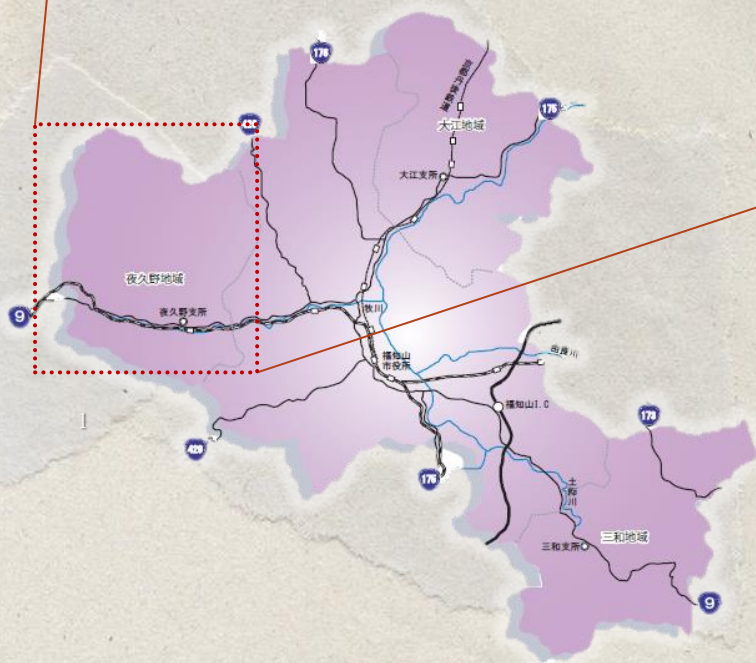
移住した際は、自治会長や組内にはご挨拶しておきましょう。いざというときには心強いですよ。

夜久野町について

夜久野町は、福知山市の北西部に位置し、兵庫県朝来市、丹波市と豊岡市に隣接する山里です。夜久野高原は、京都府唯一の火山である宝山の噴火により形成され、火山灰土で栽培する農作物は「おいしい」と大変評判で、また、桜や紅葉など四季折々の美しく豊かな自然が広がっています。

少子高齢化が進むこの地区では、地域の疲弊を食い止める個性あるまちづくりを推進するため、住民たちが平成27年7月に民間主導の「夜久野みらいまちづくり協議会」を設立し、若者定住や農業振興などに取り組んでいます。

各自治会の位置図



今里自治会



富久貴(ぶくみ)の滝



三極(みつまた)の木

地域の基礎情報

(平成30年2月末現在)

1.常会、組集会等の構成		3組	2.自治会の主な役職	正副自治会長、会計、農事部長、林業部長	3.自治会の住民数と世帯数	住民数	35人
						世帯数	14世帯
4.最寄の保育園と通園時間		下夜久野保育園まで車で約15分	5.小学校と通学時間	夜久野小学校まで通学バスで約30分	6.中学校と通学時間		夜久野中学校まで通学バスで約30分
7.自治会費	①入会金・入区費	0円	②自治会費(年額)	24,000円	③自治会費の内訳		
	④その他負担金等		⑤その他				
8.公共下水について			9.神社・寺への活動参加	行事の前に清掃	10.消防団・日役等の自治会活動		公民館の清掃
自治会からのお知らせ							
地域の紹介		畑7つの自治会入口に自治会名を表示。市バスが走ってます。					

主な年間行事

	主な行事	自治会員が参加する行事
1月		
2月		
3月		
4月	総会	獣害防除柵修理
5月		
6月		
7月		川草刈り
8月		
9月	敬老会、防災訓練	訓練は全員参加
10月	秋祭り	
11月		
12月		
不定期		

金尾自治会



こと行事



水仙畑

地域の基礎情報

(平成30年2月末現在)

1.常会、組集会等の構成	3組	2.自治会の主な役職	自治会長、副自治会長、農事部長、林業部長、利用部長、会計	3.自治会の住民数と世帯数	住民数	30人
					世帯数	17世帯
4.最寄の保育園と通園時間	下夜久野保育園まで車で約10分	5.小学校と通学時間	夜久野小学校まで通学バスで約25分	6.中学校と通学時間		夜久野中学校まで通学バスで約25分
7.自治会費	①入会金・入区費	②自治会費(年額)	14,000円	③自治会費の内訳		
	④その他負担金等	⑤その他	積立徴収・その他			
8.公共下水について		9.神社・寺への活動参加	神社祭礼(年2回)	10.消防団・日役等の自治会活動		川草刈り(夏)地区内環境整備活動
自治会からのお知らせ	自治会活動や行事には、積極的な参加をお願いします。					
地域の紹介	約1キロの間に15戸の人家あり。高低差がある山に囲まれた環境で、現在水仙の花植えをして環境保全活動をしています。					

主な年間行事

	主な行事	自治会員が参加する行事
1月	こと始め(飾り作り・餅つき・食事会)	こと始め: 全員参加
2月		
3月	総会	総会: 各戸1名参加
4月	水仙花見	
5月	花祭り	花祭り: 全員参加
6月		
7月	夏祭り、川草刈り	夏祭り、川草刈り: 全員参加
8月	納涼祭、環境整備、草刈り	納涼祭、環境整備、草刈り: 全員参加
9月	防災訓練	防災訓練: 全員参加
10月	秋祭り	秋祭り: 全員参加
11月	環境整備	
12月		
不定期		

桑村自治会



神 社



里の風景

地域の基礎情報

(平成30年2月末現在)

1.常会、組集会等の構成		4組	2.自治会の主な役職	自治会長、副(会計兼務)、農事部長、林業部長	3.自治会の住民数と世帯数	住民数 37人 世帯数 19世帯
4.最寄の保育園と通園時間		下夜久野保育園まで車で約10分	5.小学校と通学時間	夜久野小学校まで通学バスで約25分	6.中学校と通学時間	夜久野中学校まで通学バスで約25分
7.自治会費	①入会金・入区費	50,000円～100,000円	②自治会費(年額)	20,000円	③自治会費の内訳	
	④その他負担金等		⑤その他			
8.公共下水について			9.神社・寺への活動参加	神社祭礼(年2回清掃)	10.消防団・日役等の自治会活動	毎月1日消防団による警ら
自治会からのお知らせ		毎月いきいきサロン。毎月28日に集会。行事には参加してください。				
地域の紹介		下夜久野駅から10分ほど。静かな田園地帯で、のどかな場所です。				

主な年間行事

	主な行事	自治会員が参加する行事
1月	初詣	
2月		
3月		
4月		
5月		
6月		
7月		川草刈り
8月		墓地参道清掃
9月	敬老会	神社清掃
10月	秋まつり(5年ごと)	
11月		
12月		神社清掃
不定期		

小畑自治会



小畑集落の一番奥



圓滿院のあじさい

地域の基礎情報

(平成30年2月末現在)

1.常会、組集会等の構成		1組	2.自治会の主な役職	自治会長、副(会計兼務)、農区長	3.自治会の住民数と世帯数	住民数 20人 世帯数 14世帯
4.最寄の保育園と通園時間		下夜久野保育園まで車で約15分	5.小学校と通学時間	夜久野小学校まで通学バスで約30分	6.中学校と通学時間	夜久野中学校まで通学バスで約30分
7.自治会費	①入会金・入区費	0円	②自治会費(年額)	30,000円	③自治会費の内訳	
	④その他負担金等		⑤その他	行事により別途徴収あり		
8.公共下水について			9.神社・寺への活動参加	神社祭礼(年2回清掃)	10.消防団・日役等の自治会活動	防災訓練
自治会からのお知らせ		月末に集会。行事などには積極的に参加してください。				
地域の紹介		下夜久野駅から15分の位置にあり、円満院はあじさい寺として有名。畑地域の代表神社である八幡神社もあります。				

主な年間行事

	主な行事	自治会員が参加する行事
1月		
2月		
3月		
4月	総会	
5月		
6月		神社清掃
7月		川草刈り
8月		
9月		神社清掃
10月	敬老会、秋祭り	
11月		
12月		神社清掃
不定期		

下町自治会



額田のダシ祭り



近所のスーパー

地域の基礎情報

(平成30年2月末現在)

1.常会、組集会等の構成		5組	2.自治会の主な役職	自治会長、副自治会長、会計、組長	3.自治会の住民数と世帯数	住民数 世帯数	170人 72世帯
4.最寄の保育園と通園時間		下夜久野保育園まで徒歩で10分	5.小学校と通学時間	夜久野小学校まで通学バスで約15分	6.中学校と通学時間		夜久野中学校まで通学バスで約15分
7.自治会費	①入会金・入区費	50,000円	②自治会費(年額)	15,000円	③自治会費の内訳		
	④その他負担金等	14,000円	⑤その他				
8.公共下水について		使用料金が必要	9.神社・寺への活動参加		10.消防団・日役等の自治会活動		公民館の清掃を組ごとに月1回
自治会からのお知らせ		強制的ではないが、自治会行事には各戸1名の出席を要請。					
地域の紹介		下夜久野駅の近くに位置します。 近隣に駅やスーパー、郵便局、金融機関、保育園、市役所(夜久野支所)があり、自然豊かながらも住みやすいところです。 また、額田地区では、毎年秋に「額田のダシまつり」が開催され、京都府・福知山市の無形民俗文化財である「山車(ダシ)」の巡行や100年以上も前から続く「つくりもん(下ダシ)」が地区の7か所で展示されます。 ※額田地区:下町、上町、且、奥、向					

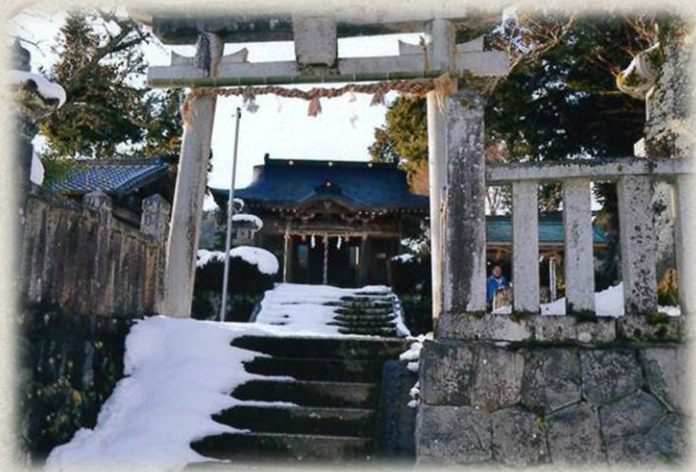
主な年間行事

	主な行事	自治会員が参加する行事
1月	総会	
2月		
3月		
4月	総会	
5月	ゲーム大会	
6月		急傾斜地の清掃
7月		川草刈り
8月		参道清掃
9月	敬老会、八幡神社祭	
10月	秋祭り	
11月		
12月		
不定期		

上町自治会



額田のダシ祭り



一宮神社

地域の基礎情報

(平成30年2月末現在)

1.常会、組集会等の構成		5組	2.自治会の主な役職	自治会長、副自治会長、会計、組長、農事部長	3.自治会の住民数と世帯数	住民数 94人 世帯数 43世帯
4.最寄の保育園と通園時間		下夜久野保育園まで車で約5分	5.小学校と通学時間	夜久野小学校まで通学バスで約15分	6.中学校と通学時間	夜久野中学校まで通学バスで約15分
7.自治会費	①入会金・入区費	0円	②自治会費(年額)	19,000円	③自治会費の内訳	
	④その他負担金等		⑤その他			
8.公共下水について		使用料金が必要	9.神社・寺への活動参加	神社祭礼(年1回清掃)	10.消防団・日役等の自治会活動	
自治会からのお知らせ						
地域の紹介		近隣に駅やスーパー、郵便局、金融機関、保育園、市役所(夜久野支所)があり、自然豊かながらも住みやすいところです。また、額田地区では、毎年秋に「額田のダシまつり」が開催され、京都府・福知山市の無形民俗文化財である「山車(ダシ)」の巡行や100年以上も前から続く「つくりもん(下ダシ)」が地区の7か所で展示されます。 ※額田地区:下町、上町、且、奥、向				

主な年間行事

	主な行事	自治会員が参加する行事
1月	戎祭、初観音講(以降毎月)	
2月	役員改選	
3月	総会	
4月		
5月		
6月	運動会、防災訓練	訓練は全員
7月		川草刈り
8月	敬老会、恵比寿会、千日講、精霊送り	
9月	祭総会	
10月	秋祭り	神社の清掃
11月		
12月		
不定期		

且自治会



額田のダシ祭り



下夜久野保育園

地域の基礎情報

(平成30年2月末現在)

1.常会、組集会等の構成		4組	2.自治会の主な役職	自治会長、副自治会長、会計、組長、農事部長	3.自治会の住民数と世帯数	住民数 68人 世帯数 24世帯
4.最寄の保育園と通園時間		下夜久野保育園まで車で約5分	5.小学校と通学時間	夜久野小学校まで通学バスで約15分	6.中学校と通学時間	夜久野中学校まで通学バスで約15分
7.自治会費	①入会金・入区費	0円	②自治会費(年額)		③自治会費の内訳	
	④その他負担金等		⑤その他			
8.公共下水について		使用料金が必要	9.神社・寺への活動参加	神社祭礼(年1回清掃)	10.消防団・日役等の自治会活動	
自治会からのお知らせ						
地域の紹介		近隣に駅やスーパー、郵便局、金融機関、保育園、市役所(夜久野支所)があり、自然豊かながらも住みやすいところです。また、額田地区では、毎年秋に「額田のダシまつり」が開催され、京都府・福知山市の無形民俗文化財である「山車(ダシ)」の巡行や100年以上も前から続く「つくりもん(下ダシ)」が地区の7か所で展示されます。 ※額田地区:下町、上町、且、奥、向				

主な年間行事

	主な行事	自治会員が参加する行事
1月	総会	お日待、新年会
2月		
3月		総常会
4月	自治会新旧引継会、秋葉神社祭礼	
5月	神社清掃、親睦会	
6月	敬老会	
7月		川草刈り
8月	地蔵盆	
9月		秋祭りダシつくりもん製作作業開始
10月	秋祭り	
11月		
12月		
不定期		

奥自治会



額田のダシ祭り



金融機関

地域の基礎情報

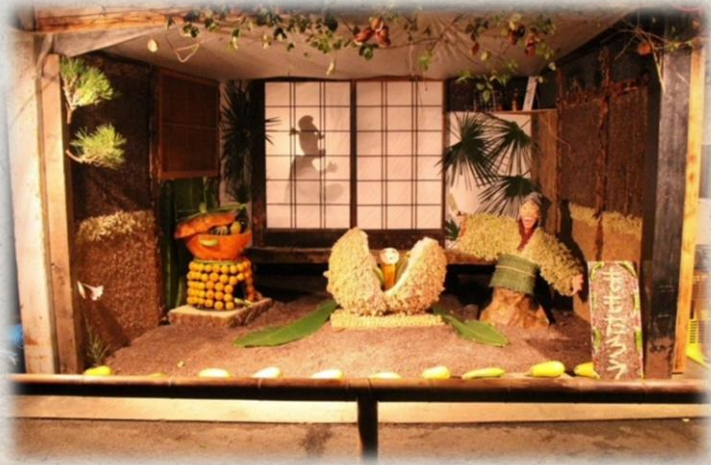
(平成30年2月末現在)

1.常会、組集会等の構成		3組	2.自治会の主な役職	自治会長、副自治会長、会計、組長、農事部長	3.自治会の住民数と世帯数	住民数 75人 世帯数 27世帯
4.最寄の保育園と通園時間		下夜久野保育園まで車で約5分	5.小学校と通学時間	夜久野小学校まで通学バスで約15分	6.中学校と通学時間	夜久野中学校まで通学バスで約15分
7.自治会費	①入会金・入区費	0円	②自治会費(年額)	12,000円	③自治会費の内訳	
	④その他負担金等		⑤その他			
8.公共下水について			9.神社・寺への活動参加	神社祭礼(年1回清掃)	10.消防団・日役等の自治会活動	川草刈り(年1回) 公民館掃除(毎月当番制)
自治会からのお知らせ		行事には積極的に参加してください。				
地域の紹介		下夜久野駅から10分の距離に位置し、山々に囲まれた地域です。グランドゴルフを楽しめる公園あり。 近隣に駅やスーパー、郵便局、金融機関、保育園、市役所(夜久野支所)があり、自然豊かながらも住みやすいところです。 また、額田地区では、毎年秋に「額田のダシまつり」が開催され、京都府・福知山市の無形民俗文化財である「山車(ダシ)」の巡行や100年以上も前から続く「つくりもん(下ダシ)」が地区の7か所で展示されます。 ※額田地区:下町、上町、且、奥、向				

主な年間行事

	主な行事	自治会員が参加する行事
1月	こと始め	
2月	お日待ち講	
3月		
4月	総会、秋葉神社祭礼	
5月		
6月	運動会、防災訓練	訓練は全員
7月		川草刈り
8月	地蔵盆	
9月	八幡神社祭礼	つくりもん製作
10月	秋祭り	
11月	敬老会	
12月	山ノ神講	イルミネーション
不定期		

向自治会



額田のダシ祭り



下夜久野駅

地域の基礎情報

(平成30年2月末現在)

1.常会、組集会等の構成		6組	2.自治会の主な役職	自治会長、副自治会長、会計、組長、農事部長	3.自治会の住民数と世帯数	住民数 246人 世帯数 114世帯
4.最寄の保育園と通園時間		下夜久野保育園まで車で約5分	5.小学校と通学時間	夜久野小学校まで通学バスで約15分	6.中学校と通学時間	夜久野中学校まで通学バスで約15分
7.自治会費	①入会金・入区費	0円	②自治会費(年額)	24,000円	③自治会費の内訳	
	④その他負担金等	6,000円	⑤その他			
8.公共下水について		使用料金が必要	9.神社・寺への活動参加	神社祭礼(年1回清掃)	10.消防団・日役等の自治会活動	水路清掃、川草刈り
自治会からのお知らせ		ごみの出し方は組長に問い合わせ。自治会行事には各戸1名の出席をお願いします。				
地域の紹介		近隣に駅やスーパー、郵便局、金融機関、保育園、市役所(夜久野支所)があり、自然豊かながらも住みやすいところです。また、額田地区では、毎年秋に「額田のダシまつり」が開催され、京都府・福知山市の無形民俗文化財である「山車(ダシ)」の巡行や100年以上も前から続く「つくりもん(下ダシ)」が地区の7か所で展示されます。 ※額田地区:下町、上町、且、奥、向				

主な年間行事

	主な行事	自治会員が参加する行事
1月		
2月		
3月	水路清掃	各戸1名
4月	総会	各戸1名
5月		
6月	敬老会	
7月	川草刈り	各戸1名
8月		
9月		
10月	秋祭り	
11月		
12月		
不定期		

下千原自治会



荻野神社



公民館

地域の基礎情報

(平成30年2月末現在)

1.常会、組集会等の構成		4組	2.自治会の主な役職	自治会長、副(会計兼務)、農事部長、林業部長	3.自治会の住民数と世帯数	住民数 104人 世帯数 54世帯
4.最寄の保育園と通園時間		下夜久野保育園まで車で約5分	5.小学校と通学時間	夜久野小学校まで通学バスで約20分	6.中学校と通学時間	夜久野中学校まで通学バスで約20分
7.自治会費	①入会金・入区費	0円	②自治会費(年額)	18,000円	③自治会費の内訳	
	④その他負担金等		⑤その他			
8.公共下水について		使用料金が必要	9.神社・寺への活動参加	神社祭礼(当番による清掃)、お寺や公民館の清掃	10.消防団・日役等の自治会活動	川草刈り(夏)、日役は年2～3回
自治会からのお知らせ		自治会活動には各戸1名の参加を。行事には積極的に参加してください。				
地域の紹介						

主な年間行事

	主な行事	自治会員が参加する行事
1月	新年会	お日待構
2月	節分祭	節分祭:各戸1名参加
3月		
4月	総会	花見
5月		
6月		
7月		川草刈り
8月	地藏盆、夏祭り	
9月	敬老会	
10月	秋祭り	
11月		
12月		
不定期		